

lavori combinati: tagli inclinati, impiallacciatura

preparazione e lavorazioni a mano

- sega giapponese	
- sega	
- pialla	
- pulire, carteggiare	
- intaglio cava	
- interrompere	
- code di rondine	
- incollare	
- incassare la ferramenta	

lavori con macchine portatili

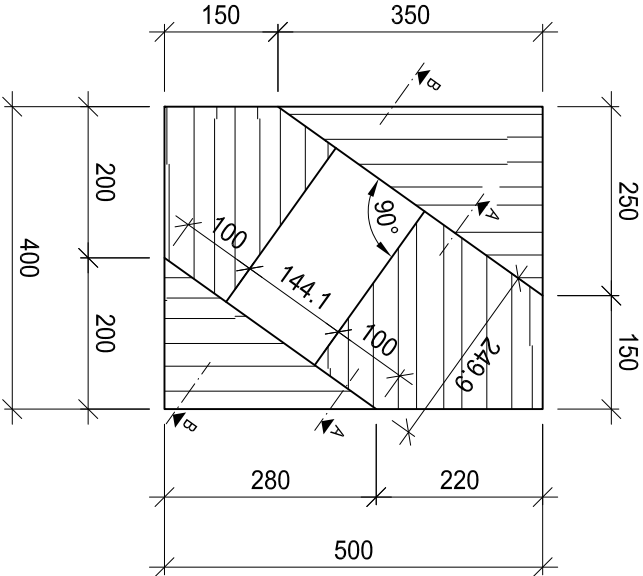
- pantografo a mano	
- trapano	
- vibratore	
- seghetto alternativo	
- circolare a mano	
- lamello	

lavori con macchine stazionarie

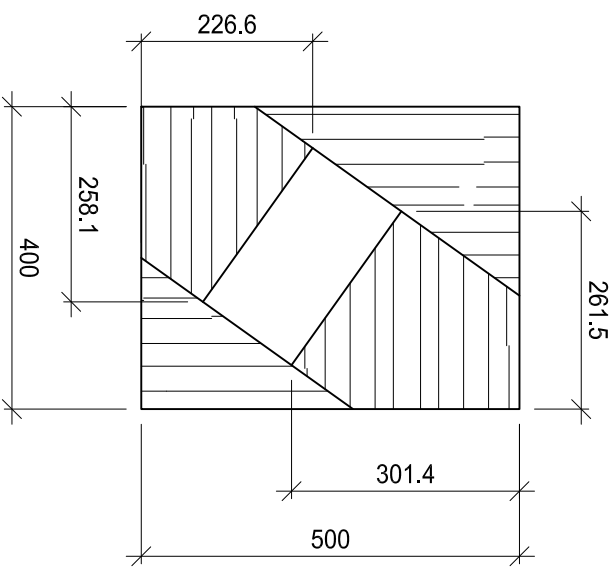
- profilatrice (toupie) A	
- profilatrice (toupie) B	
- circolare A	
- circolare B	
- sega a nastro (bindella)	
- cavitrice a catena	
- cavitrice a punta	
- trapano a colonna	
- pialla a filo	
- pialla spessore	
- pulitrice per bordi	
- pressa per impiallacciare	

il tempo massimo per la lavorazione è indicato nell'indice!

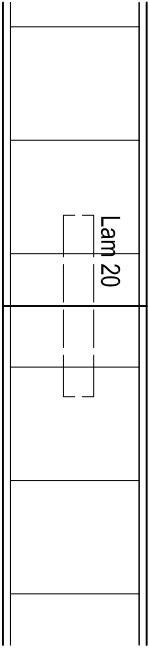
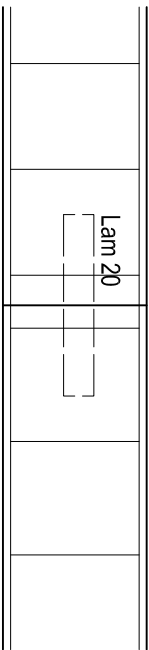
lista del materiale	mat.	pz.	lungh.	largh.	sp.
pannello	Tru.	1	350	250	19
pannello	Tru.	1	280	200	19
pannello	Tru.	1	249.9	301.4	19
pannello	Tru.	1	249.9	226.6	19
imp.		2	350	250	0.6
imp.		2	280	200	0.6
imp.		2	261.5	301.4	0.6
imp.		2	258.1	226.6	0.6



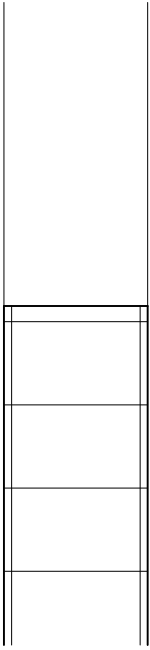
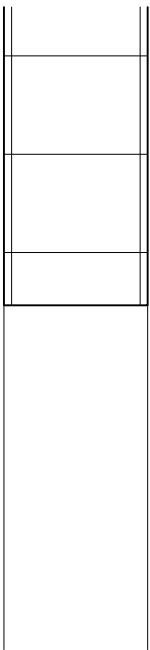
imp. ambo i lati



A-A



B-B



Lavori pratici

lavoro professionale di base (esame intermedio)  
6. semestre

Associazione Svizzera Fabbricanti Mobili e Serramenti  
Sezione Ticino

esercizio nr.: 79.21.00.01

scala: 1:10 / 1:1

dimensione: 420 x 297

data: 25.08.2010

disegnato: ls/jm